



RIFUGIO DIGITALE

Firenze, via della Fornace 41
11 gennaio 2024

ore 12,00

conferenza stampa presso Rifugio Digitale alla presenza dell'artista, del curatore e della Vicesindaca del Comune di Firenze **Alessia Bettini**

ore 18,30

inaugurazione evento presso Rifugio Digitale alla presenza dell'artista e del curatore

Dall'11 al 21 gennaio 2024, Rifugio Digitale presenta la mostra *Cosmo* di Alessandro Messina, riedizione digitale del progetto sul tema dell'anti-ritratto curato da Sergio Risaliti. In collaborazione con Forma Edizioni, l'inaugurazione avrà luogo giovedì 11 gennaio 2024 alle ore 18:30, con la partecipazione dell'artista e del curatore.

Con *Cosmo* Alessandro Messina chiede a ciascuno di noi di esistere, ma allo stesso tempo il suo sguardo è un elogio alla mancanza, un culto dell'assenza e una ricerca di un nuovo equilibrio attraverso il ridimensionamento dell'ego. L'uomo ritrova la sua dimensione all'interno dei suoi stessi spazi, tra le linee architettoniche del mondo che ha costruito e che vive come parte integrante di se stesso. La solitudine dei protagonisti dei suoi scatti non è intesa come abbandono, ma è qualcosa con cui ci confrontiamo tutti i giorni, un attimo di immersione nei nostri pensieri, nelle scelte banali o importanti, in cui torniamo piccoli rispetto al mondo.

Gli scatti di Messina sono accomunati da un carattere introspettivo e riflessivo, specchio di una sensibilità che prova a dare un corpo alla distanza che si interpone tra l'uomo e gli oggetti che lo circondano. La macchina fotografica, costantemente calibrata su un filtro concettuale, astrae da ogni paesaggio inquadrato le strutture fondanti che lo sostengono, facendo emergere l'universale dal particolare. Un movimento spaziale a cui si contrappone la temporalità immobile in cui le immagini di Messina sembrano essere immerse, suggerendoci l'opportunità di fermarci a osservare.

«Un bellissimo viaggio di esplorazione dell'essenza umana, attraverso l'arte introspettiva di Alessandro Messina che Rifugio Digitale porta con questa mostra alla comunità,» ha dichiarato la Vicesindaca e Assessora alla Cultura **Alessia Bettini** «ma anche un invito alla riflessione sull'importanza di un rinnovato equilibrio nei nostri spazi interiori e nello scandire del tempo, sempre più fondamentali per riappropriarci del senso profondo dell'io e del noi».



rifugiodigitale.it
info@rifugiodigitale.it

in collaborazione con
FORMA



RIFUGIO DIGITALE

Alessandro Messina, classe 1976, è nato a La Spezia dove ha sviluppato la duplice carriera di musicista e di fotografo. Formatosi artisticamente come musicista, pubblica quattro album tra il 2008 e il 2016 e parallelamente intraprende la carriera di fotografo. La sua attività fotografica lo vede impegnato non solo su fronti commerciali ma anche su progetti artistici personali che muovono in due direzioni: quelli di tipo ritrattistico e il più recente intitolato *Cosmo* che costituisce la sua personale rappresentazione dell'anti-ritratto.

Cosmo
Alessandro Messina
a cura di Sergio Risaliti
11-21 gennaio 2024
Mer.-Dom. 11.00-19.00

Rifugio Digitale
via della Fornace, 41
50125 - Firenze (FI)

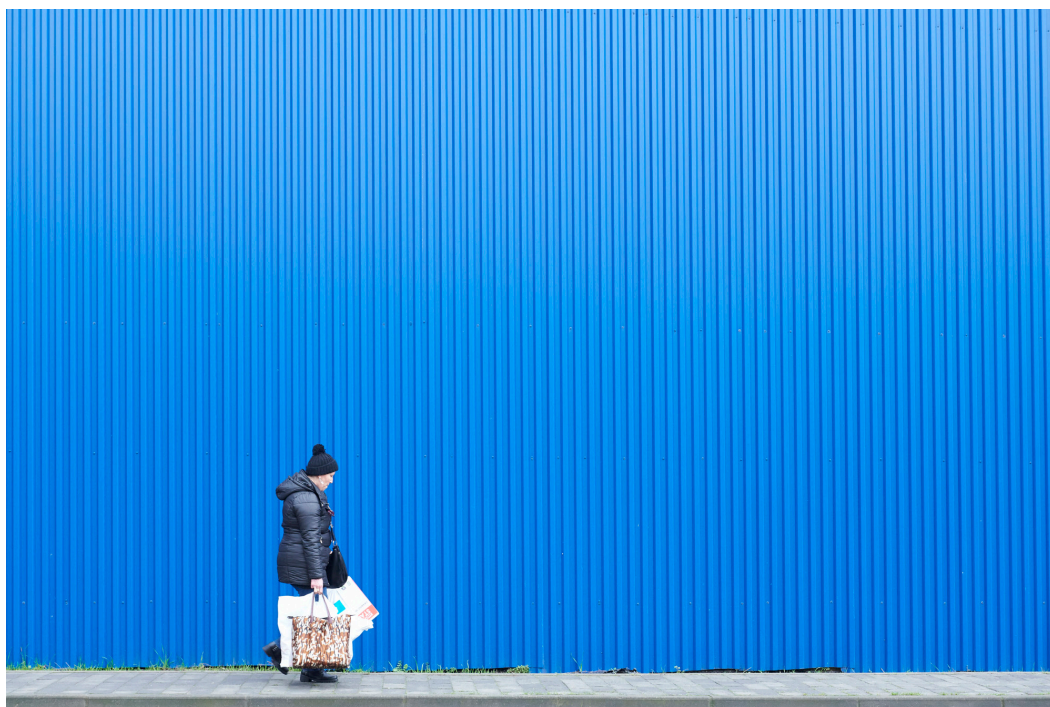


rifugiodigitale.it
info@rifugiodigitale.it

in collaborazione con
FORMA



RIFUGIO DIGITALE



Alessandro Messina, *Cosmo*, 2023.



rifugiodigitale.it
info@rifugiodigitale.it

in collaborazione con
FORMA



RIFUGIO DIGITALE



Alessandro Messina, *Cosmo*, 2023.

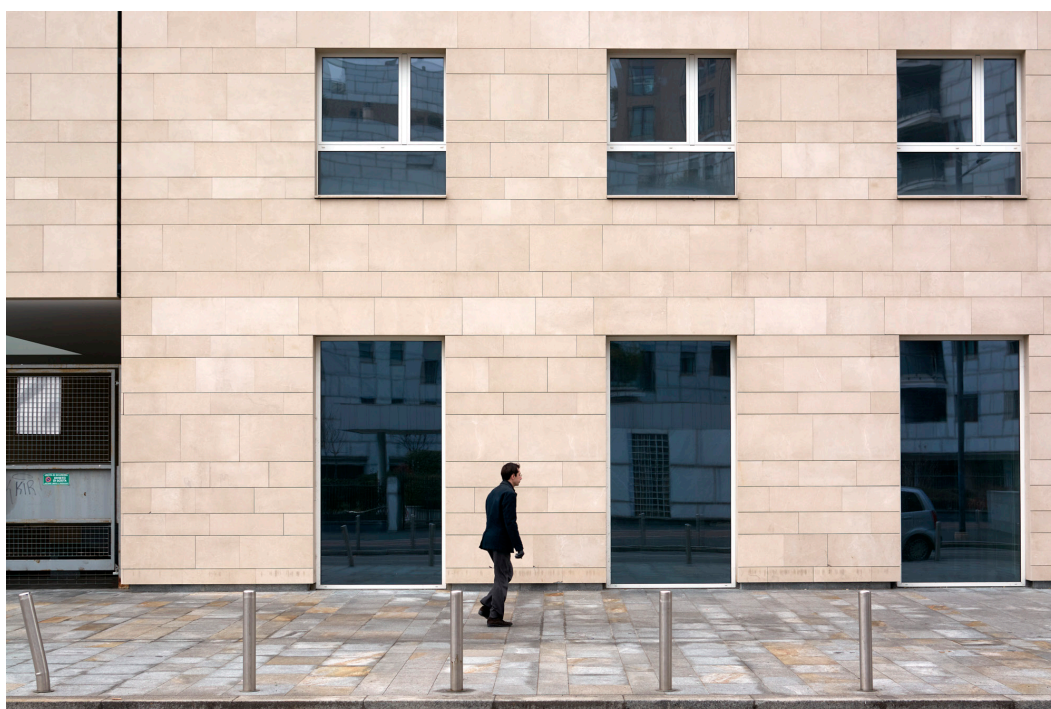


rifugiodigitale.it
info@rifugiodigitale.it

in collaborazione con
FORMA



RIFUGIO DIGITALE

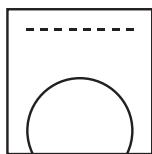


Alessandro Messina, *Cosmo*, 2023.



rifugiodigitale.it
info@rifugiodigitale.it

in collaborazione con
FORMA



RIFUGIO DIGITALE

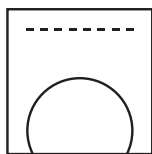
Alessandro Messina

Alessandro Messina, classe 1976, è nato a La Spezia e qui ha sviluppato la sua duplice carriera di musicista e fotografo. Si forma artisticamente come musicista, pubblicando quattro album tra il 2008 e il 2016, i primi due con la band Internòs e gli ultimi due con la band U-bit. Parallelamente intraprende la carriera di fotografo iniziando collaborazioni nel campo della moda e su eventi collegati con brand come Diesel, Valextra, Marni e Napapijri. La sua attività fotografica lo vede impegnato non solo su fronti commerciali ma anche su progetti artistici personali che muovono in due direzioni: quelli di tipo ritrattistico e il più recente intitolato *Cosmo* che costituisce la sua personale rappresentazione dell'anti-ritratto.



rifugiodigitale.it
info@rifugiodigitale.it

in collaborazione con
FORMA



RIFUGIO DIGITALE

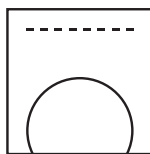


Alessandro Messina



rifugiodigitale.it
info@rifugiodigitale.it

in collaborazione con
FORMA



RIFUGIO DIGITALE

Cosmo

Alessandro Messina

a cura di Sergio Risaliti

11-21.01.2024

MOSTRA PROMOSSA DA
AN EXHIBITION PROMOTED BY
Rifugio Digitale

IN COLLABORAZIONE CON
IN COLLABORATION WITH
Forma Edizioni

DIREZIONE ARTISTICA
ART DIRECTION
Laura Andreini

MOSTRA A CURA DI
EXHIBIT CURATED BY
Sergio Risaliti

COORDINAMENTO SCIENTIFICO
SCIENTIFIC COORDINATION
Beatrice Papucci
Andrea Benelli
Chiara Mezzabotta
Margot Modonesi
Fabio Gnassi
Arianna Iodice

TRADUZIONI
TRANSLATIONS
Katherine Fay

MUSICA DI
MUSIC OF
Alessandro Messina

UFFICIO STAMPA E COMUNICAZIONE
PRESS OFFICE AND COMMUNICATION
Associazione Rifugio Digitale
Niccolò Natali
Giulia Guasti

PROGETTO GRAFICO E DI ALLESTIMENTO
GRAPHIC AND SET-UP PROJECT
Alessandro Messina
Forma Edizioni

INSTALLAZIONE VIDEO
VIDEO INSTALLATION
TNT Events S.r.l.



rifugiodigitale.it
info@rifugiodigitale.it

in collaborazione con
FORMA



RIFUGIO DIGITALE

Forma Edizioni

Forma Edizioni è un'iniziativa editoriale sviluppata al fine di consentire la divulgazione e la conoscenza di percorsi ed esperienze appartenenti al mondo dell'arte, dell'architettura, della fotografia e, più in generale, per promuovere le migliori ricerche in ambito produttivo e tecnologico, seguendo il mutare degli stili di vita e dell'abitare contemporaneo.

Dalla sua fondazione, nel 2010, il catalogo si arricchisce di circa venti titoli l'anno, dando "forma" alle tracce espressive che animano il dibattito culturale di oggi, approfondendo sia specifici ambiti conoscitivi già noti al pubblico, sia investigando quelle espressioni intellettuali e artistiche ritenute, a vario titolo, rivelatrici di nuovi punti di osservazione della realtà. Caratteristica comune di ogni progetto è l'alta qualità del prodotto, delle immagini, della stampa, dei processi tipografici o informatici impiegati, oltre che una mirata diffusione e distribuzione in luoghi di fruizione, come librerie specializzate, bookshop di musei e luoghi espositivi, che aggiungono alla normale reperibilità in rete quella necessaria e indispensabile presenza nei "siti" dove si costruiscono opinioni e valutazioni di merito.

Le pubblicazioni spaziano da importanti monografie dedicate a opere architettoniche contemporanee e rinomate, quali ad esempio *Cantina Antinori. Cronistoria della costruzione di un nuovo paesaggio*, ricerche e approfondimenti legati a tematiche di studio universitario, cataloghi di importanti esposizioni, quali quella ospitata presso la Fondazione Cini di Venezia *EST. Storie italiane di viaggi, città e architetture* a cura di Luca Molinari o la monografica ospitata al Museo MAXXI di Roma *Gio Ponti. Amare l'architettura* nel 2019.

Mostre ed eventi ampliano il processo di valorizzazione culturale che *Forma* si impone di offrire a un pubblico raffinato e attento. La casa editrice è infatti coinvolta nella realizzazione dei volumi relativi alle mostre annualmente ospitate presso il Forte di Belvedere di Firenze e il Museo Stefano Bardini nonché alle esposizioni monografiche presentate in gallerie private dedicate ad artisti del calibro di Alighiero Boetti, Arnaldo Pomodoro, Lucio Fontana e Alberto Burri. Non mancano testi di fotografia e design, quali ad esempio l'importante monografia dedicata al lavoro e alla vita di Karim Rashid o la panoramica sul design contemporaneo milanese *The Design City. Milano città laboratorio*. È attualmente in fase di realizzazione la collana di guide d'architettura *On the road city*, principalmente focalizzata sulle opere contemporanee, ogni volume indaga gli aspetti peculiari delle più importanti città del mondo, proponendo una lettura critica degli scenari futuri. La casa editrice ha annoverato importanti collaborazioni con personalità di alto spessore intellettuale e di fama internazionale quali fra gli altri il compianto Adolfo Natalini, architetto fondatore del Superstudio, Bruno Corà, Luca Massimo Barbero e Sergio Risaliti, critici e storici dell'arte, Luca Molinari, critico d'architettura.

Forma Edizioni

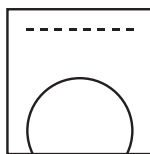
via della Fornace, 18
50125, Firenze, Italia
T +39 055 689698

redazione@formaedizioni.it
info@formaedizioni.it



rifugiodigitale.it
info@rifugiodigitale.it

in collaborazione con
FORMA



RIFUGIO DIGITALE

Rifugio Digitale

Rifugio Digitale è un nuovo spazio espositivo all'interno di un tunnel antiaereo che si propone come luogo dedicato alla promozione dell'arte digitale, dove anche l'architettura, il design, la fotografia, il cinema, la letteratura e tutte le altre molteplici forme artistiche ed espressive trovano la propria dimensione dialogando tra loro. Nasce dalle fondamenta di un antico tunnel antiaereo progettato nel 1943 come luogo di difesa dai bombardamenti della Seconda Guerra Mondiale. Il *Rifugio della Fornace*, un tempo punto di riparo da una realtà tragica, è ora *Rifugio Digitale*, un luogo di rinascita, dove la tecnologia incontra l'arte, dando vita ad uno spazio contemporaneo in cui è possibile esplorare la creatività attraverso il linguaggio attuale della tecnologia.

Il progetto di riqualificazione, curato dallo studio *Archea Associati*, accoglie realtà digitali di ogni genere, con lo sguardo sempre rivolto al futuro e alle nuove avanguardie. In collaborazione con la casa editrice **Forma Edizioni** ospita mostre, ma anche eventi e performances riguardanti l'arte, l'architettura, la fotografia, la letteratura, il cinema e qualsiasi altra iniziativa legata al mondo del digitale. Riproducendo visioni inedite, e non solo, attraverso 16 schermi disposti lungo i 33 metri del tunnel, Firenze si dota di uno spazio in cui la connessione tra arti, persone e tecnologia genera un'esperienza di visita intensa, inattesa e interattiva. Uno spazio progettato per un cambiamento costante e sempre dinamico, dotato di una nuova ed entusiasmante velocità che lo distingue da una tradizionale galleria d'arte.

Rifugio Digitale, uno spazio di 165 metri quadrati è pensato come una struttura versatile dedicata all'accoglienza e all'organizzazione di mostre, eventi, presentazioni, ma anche dibattiti, lectures e semplici dialoghi rivolti a un pubblico molteplice desideroso di scoprire un luogo di scambio e di aggiornamento culturale nel cuore di Firenze.

Rifugio Digitale

via della Fornace, 41
50125, Firenze, Italia

press@rifugiodigitale.it
info@rifugiodigitale.it



rifugiodigitale.it
info@rifugiodigitale.it

in collaborazione con
FORMA



RIFUGIO DIGITALE



Archea Associati, Rifugio Digitale, Firenze, 2022
ph. Pietro Savorelli & Associati



RIFUGIO DIGITALE



Archea Associati, Rifugio Digitale, Firenze, 2022
ph. Pietro Savorelli & Associati



rifugiodigitale.it
info@rifugiodigitale.it

in collaborazione con
FORMA